

Deutscher Schmerz-Fragebogen

Stempelfeld Schmerztherapeutische Einrichtung

Klinik für Orthopädische Akut-Medizin
Simssee Klinik
Ströbinger Straße 18 a
83093 Bad Endorf

Tel.: 08053/200-500
Fax: 08053/200-44745



Deutsche Schmerzgesellschaft e.V.

Sektion der International Association for the Study of Pain (IASP)

© Deutsche Schmerzgesellschaft

Sehr geehrte Patientin, sehr geehrter Patient,

um die Ursachen Ihrer Schmerzen besser einschätzen zu können, sind für uns Informationen aus unterschiedlichen Bereichen erforderlich. Daher ist es für uns wichtig, wie Sie Ihre Schmerzen genau beschreiben, an welchen Behandlungen Sie mit welchem Erfolg bereits teilgenommen haben und welche Auswirkungen der Schmerz auf Ihr Befinden und Ihre Lebensumstände hat.

Ihre **freiwilligen** Angaben dienen der Vorbereitung des ersten ärztlichen Gespräches und der Untersuchung. Bitte beantworten Sie möglichst **alle** Fragen, auch die, die Ihnen unwichtig erscheinen. Wenn Ihnen eine Frage unklar ist, machen Sie bitte vor der entsprechenden Frage ein Fragezeichen.

Ihre Daten unterliegen der ärztlichen Schweigepflicht und werden selbstverständlich vertraulich behandelt.

Ihre Fragebogendaten werden in unserem EDV-Dokumentationssystem gespeichert, damit diese Ihren Therapeuten während Ihrer Behandlung jederzeit zur Verfügung stehen. Zugang haben nur berechnigte Mitarbeiter unserer Abteilung, die zur Verschwiegenheit verpflichtet sind.

Hinweise zum Ausfüllen des Fragebogens

Bitte lesen Sie die entsprechenden Anleitungen zur Beantwortung der Fragen genau durch.

Lassen Sie keinen Teil des Fragebogens aus und beantworten Sie bitte alle Fragen, indem Sie ein Kreuz im entsprechenden Kreis setzen (☒) , eine zutreffende Zahl ankreuzen [☒] oder die Antwort an die durch einen Strich bezeichnete Stelle schreiben (z.B. Rückenschmerzen).

Vielen Dank!

Die folgenden vier Zeilen bitte nicht ausfüllen!

Patienten-Nr.: _____

Hier Text eingeben

Ausgabe-Datum: _____

Eingangs-Datum: _____

Erster Behandlungstermin: _____

Patient: _____ Datum beim Ausfüllen:

Tag	Monat	Jahr	

1. Geburtsdatum:

Tag	Monat	Jahr			

Alter: _____ Jahre

2. Geschlecht: männlich ☐

weiblich ☐

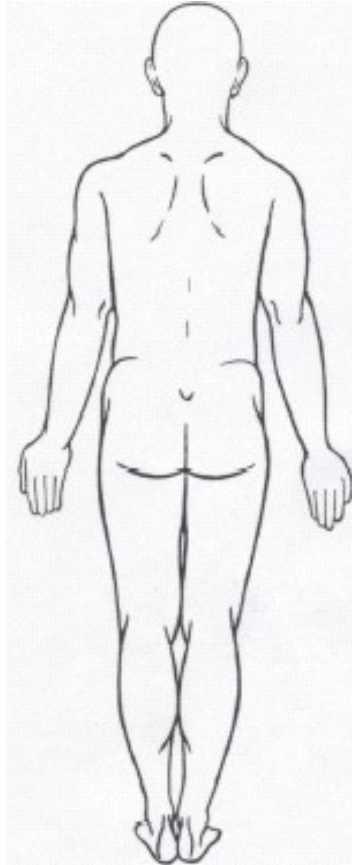
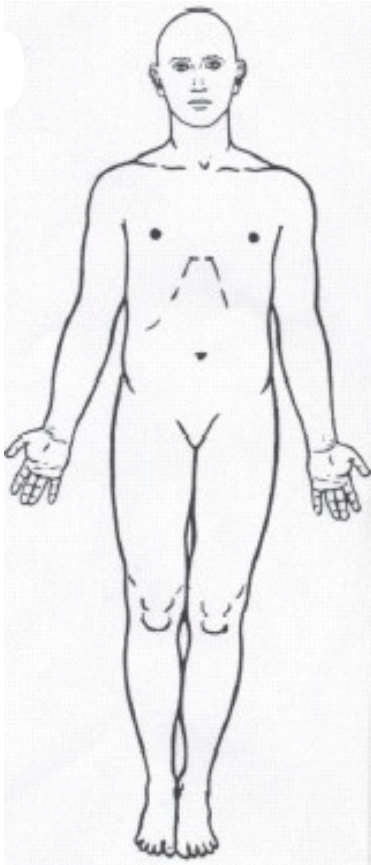
3. Körpergröße (cm):

--	--	--	--

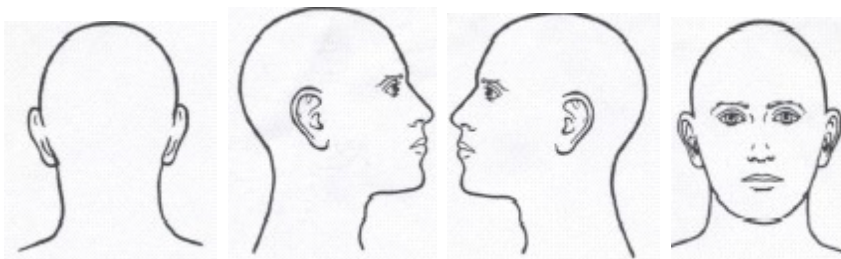
4. Körpergewicht (kg):

--	--	--	--

5. Bitte zeichnen Sie im Körperschema ein, an welchen Körperstellen Ihre Schmerzen auftreten



Bitte beschreiben Sie Ihre Schmerzen mit eigenen Worten:



6. Wegen welcher Schmerzen kommen Sie hauptsächlich zur Behandlung? _____

7. a) **Seit wann** bestehen diese Schmerzen?

weniger als 1 Monat ☐

½ Jahr bis 1 Jahr ☐

2 bis 5 Jahre ☐

1 Monat bis ½ Jahr ☐

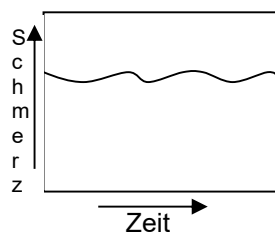
1 bis 2 Jahre ☐

mehr als 5 Jahre ☐

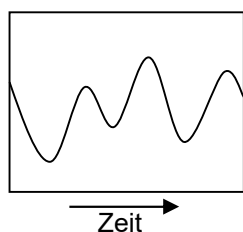
b) Gibt es ein genaues Datum, ab dem die Schmerzen aufgetreten sind?

Tag	Monat	Jahr			

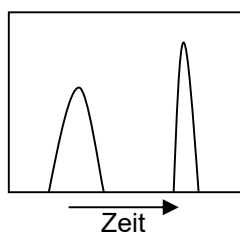
8. a) Welche der Aussagen trifft auf Ihre **Schmerzen** in den letzten 4 Wochen am besten zu?
(Bitte nur **eine** Angabe machen!)



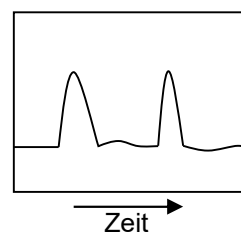
1) Dauerschmerzen mit leichten Schwankungen
☐



2) Dauerschmerzen mit starken Schwankungen
☐



3) Schmerzattacken, dazwischen schmerzfrei
☐



4) Schmerzattacken, auch dazwischen Schmerzen
☐

Wenn Sie an Schmerzattacken leiden (Bild 3 und 4), beantworten Sie bitte zusätzlich noch folgende Fragen:

- b) **Wie oft** treten diese Attacken durchschnittlich auf?

mehrfach täglich ☐ einmal täglich ☐ mehrfach wöchentlich ☐
 einmal wöchentlich ☐ mehrfach monatlich ☐ einmal monatlich ☐
 seltener: ☐ _____

- c) **Wie lange** dauern diese Attacken durchschnittlich? Sekunden ☐ Minuten ☐
 Stunden ☐ bis zu drei Tagen ☐ länger als drei Tage ☐

9. Sind Ihre Schmerzen zu bestimmten Tageszeiten besonders stark? Ja ☐ nein ☐
 wenn ja: morgens ☐ mittags ☐ nachmittags ☐ abends ☐ nachts ☐

10. Mit der folgenden Liste von Eigenschaftsworten können Sie genauer beschreiben, **wie Sie Ihre Schmerzen empfinden**. Denken Sie bei der Beantwortung an Ihre **typischen Schmerzen in der letzten Zeit**.

Bitte lassen Sie keine der Beschreibungen aus und machen Sie **für jedes Wort ein Kreuz**, inwieweit die Aussage für Sie zutrifft.

Sie haben bei jeder Aussage 4 Antwortmöglichkeiten:

3 = trifft genau zu 2 = trifft weitgehend zu 1 = trifft ein wenig zu 0 = trifft nicht zu

Ich empfinde meine Schmerzen als

	trifft genau zu	trifft weitgehend zu	trifft ein wenig zu	trifft nicht zu		trifft genau zu	trifft weitgehend zu	trifft ein wenig zu	trifft nicht zu
	3	2	1	0		3	2	1	0
....dumpf	<input type="radio"/>	<input type="radio"/>	<input type="radio"/>	<input type="radio"/>heiß	<input type="radio"/>	<input type="radio"/>	<input type="radio"/>	<input type="radio"/>
....drückend	<input type="radio"/>	<input type="radio"/>	<input type="radio"/>	<input type="radio"/>brennend	<input type="radio"/>	<input type="radio"/>	<input type="radio"/>	<input type="radio"/>
....pochend	<input type="radio"/>	<input type="radio"/>	<input type="radio"/>	<input type="radio"/>elend	<input type="radio"/>	<input type="radio"/>	<input type="radio"/>	<input type="radio"/>
....klopfend	<input type="radio"/>	<input type="radio"/>	<input type="radio"/>	<input type="radio"/>schauderhaft	<input type="radio"/>	<input type="radio"/>	<input type="radio"/>	<input type="radio"/>
....stechend	<input type="radio"/>	<input type="radio"/>	<input type="radio"/>	<input type="radio"/>scheußlich	<input type="radio"/>	<input type="radio"/>	<input type="radio"/>	<input type="radio"/>
....ziehend	<input type="radio"/>	<input type="radio"/>	<input type="radio"/>	<input type="radio"/>furchtbar	<input type="radio"/>	<input type="radio"/>	<input type="radio"/>	<input type="radio"/>

11. Geben Sie im Folgenden die **Stärke Ihrer Schmerzen** an. Kreuzen Sie bitte **auf den unten aufgeführten Skalen** an, wie stark Sie Ihre Schmerzen empfinden (unter Ihrer üblichen Medikation).
Ein Wert von 0 bedeutet, Sie haben keine Schmerzen, ein Wert von 10 bedeutet, Sie leiden unter Schmerzen, wie sie für Sie nicht stärker vorstellbar sind. Die Zahlen dazwischen geben Abstufungen der Schmerzstärke an.

a) Geben Sie bitte zunächst Ihre **momentane Schmerzstärke** an:

[0]	[1]	[2]	[3]	[4]	[5]	[6]	[7]	[8]	[9]	[10]
kein Schmerz										stärkster vorstellbarer Schmerz

b) Geben Sie jetzt bitte Ihre **durchschnittliche Schmerzstärke** während der letzten 4 Wochen an:

[0]	[1]	[2]	[3]	[4]	[5]	[6]	[7]	[8]	[9]	[10]
kein Schmerz										stärkster vorstellbarer Schmerz

c) Geben Sie jetzt bitte Ihre **größte Schmerzstärke** während der letzten 4 Wochen an:

[0]	[1]	[2]	[3]	[4]	[5]	[6]	[7]	[8]	[9]	[10]
kein Schmerz										stärkster vorstellbarer Schmerz

d) Geben Sie jetzt an, welche **Schmerzstärke** für Sie bei erfolgreicher Behandlung **erträglich** wäre:

[0]	[1]	[2]	[3]	[4]	[5]	[6]	[7]	[8]	[9]	[10]
kein Schmerz										stärkster vorstellbarer Schmerz

12. In den folgenden Fragen geht es um Ihre Schmerzen während der **letzten 3 Monate**. Für diesen Zeitraum möchten wir Genaueres über die **Auswirkungen der Schmerzen** erfahren.

a) **An wie vielen Tagen** konnten Sie in den letzten 3 Monaten aufgrund von Schmerzen nicht Ihren üblichen Aktivitäten nachgehen (z.B. Beruf, Schule, Haushalt)?

an etwa

--	--

 Tagen

In der folgenden Bewertung der Beeinträchtigung durch die Schmerzen bedeutet ein Wert von 0, Sie haben keine Beeinträchtigung. Ein Wert von 10 bedeutet, Sie sind völlig beeinträchtigt. Die Zahlen dazwischen geben Abstufungen der Beeinträchtigung an.

b) In welchem Maße haben die Schmerzen in den letzten 3 Monaten Ihren **Alltag** (Ankleiden, Waschen, Essen, Einkaufen etc.) beeinträchtigt?

[0]	[1]	[2]	[3]	[4]	[5]	[6]	[7]	[8]	[9]	[10]
keine Beeinträchtigung										völlige Beeinträchtigung

c) In welchem Maße haben die Schmerzen in den letzten 3 Monaten Ihre **Freizeitaktivitäten** oder Unternehmungen im **Familien- oder Freundeskreis** beeinträchtigt?

[0]	[1]	[2]	[3]	[4]	[5]	[6]	[7]	[8]	[9]	[10]
keine Beeinträchtigung										völlige Beeinträchtigung

d) In welchem Maße haben die Schmerzen in den letzten 3 Monaten Ihre **Arbeitsfähigkeit** (einschließlich Hausarbeit) beeinträchtigt?

[0]	[1]	[2]	[3]	[4]	[5]	[6]	[7]	[8]	[9]	[10]
keine Beeinträchtigung									völlige Beeinträchtigung	

13. a) Auf welche **Ursachen** führen Sie Ihre **Schmerzen** zurück? (Mehrfachnennungen sind möglich)

für mich ist **keine Ursache** erkennbar ☐

auf eine bestimmte Krankheit ☐

wenn ja, welche? _____

auf eine Operation ☐

wenn ja, welche? _____

Datum der Operation

--	--	--

--	--	--

--	--	--	--	--

Tag Monat Jahr

auf einen Unfall ☐

wenn ja, welchen? _____

Datum des Unfalls

--	--	--

--	--	--

--	--	--	--	--

Tag Monat Jahr

auf körperliche Belastung ☐

auf seelische Belastung ☐

auf eine andere Ursache ☐

wenn ja, welche? _____

Falls Ihre Schmerzen im Zusammenhang mit einem Unfall, einer berufsbedingten Erkrankung oder Ersatzansprüchen (z.B. nach Operationen) stehen:

b) Sind alle diesbezüglichen **rechtlichen oder versicherungsrechtlichen Fragen** abgeschlossen (z.B. Schmerzensgeld)? ja ☐ nein ☐

14. Was machen Sie selbst, um Ihre **Schmerzen günstig zu beeinflussen**?

Bitte machen Sie genaue Angaben, z.B. spazieren gehen, schlafen, Ablenkung, ...

Ich kann meine Schmerzen nicht beeinflussen ☐

15. **Was löst Ihrer Erfahrung nach die Schmerzen aus oder verschlimmert sie?**

Ich weiß es nicht ☐

16. Bitte schätzen Sie Ihr **derzeitiges allgemeines Wohlbefinden** ein. Geben Sie bitte an, wie Sie sich in der letzten Woche meistens gefühlt haben. Kreuzen Sie dazu auf der 6-stufigen Skala jeweils die Zahl an, die am ehesten auf Sie zutrifft: 0 = trifft gar nicht zu, 5 = trifft vollkommen zu. Bearbeiten Sie bitte alle Aussagen.

	trifft gar nicht zu					trifft voll- kommen zu
Trotz der Schmerzen würde ich sagen:	0	1	2	3	4	5
1. Ich habe meine alltäglichen Anforderungen im Griff gehabt.	<input type="radio"/>	<input type="radio"/>	<input type="radio"/>	<input type="radio"/>	<input type="radio"/>	<input type="radio"/>
2. Ich bin innerlich erfüllt gewesen.	<input type="radio"/>	<input type="radio"/>	<input type="radio"/>	<input type="radio"/>	<input type="radio"/>	<input type="radio"/>
3. Ich habe mich behaglich gefühlt.	<input type="radio"/>	<input type="radio"/>	<input type="radio"/>	<input type="radio"/>	<input type="radio"/>	<input type="radio"/>
4. Ich habe mein Leben genießen können.	<input type="radio"/>	<input type="radio"/>	<input type="radio"/>	<input type="radio"/>	<input type="radio"/>	<input type="radio"/>
5. Ich bin mit meiner Arbeitsleistung zufrieden gewesen.	<input type="radio"/>	<input type="radio"/>	<input type="radio"/>	<input type="radio"/>	<input type="radio"/>	<input type="radio"/>
6. Ich war mit meinem körperlichen Zustand einverstanden.	<input type="radio"/>	<input type="radio"/>	<input type="radio"/>	<input type="radio"/>	<input type="radio"/>	<input type="radio"/>
7. Ich habe mich richtig freuen können.	<input type="radio"/>	<input type="radio"/>	<input type="radio"/>	<input type="radio"/>	<input type="radio"/>	<input type="radio"/>

17. Fragen zu Ihrem Befinden

Bearbeitungshinweis: Bitte lesen Sie jede Aussage und kreuzen Sie die Zahl 0, 1, 2 oder 3 an, die angeben soll, wie sehr die Aussage **während der letzten Woche** auf Sie zutraf. Es gibt keine richtigen oder falschen Antworten. Versuchen Sie, sich spontan für eine Antwort zu entscheiden.

- 0 Traf **gar nicht** auf mich zu
 1 Traf **bis zu einem gewissen Grad** auf mich zu oder **manchmal**
 2 Traf **in beträchtlichem Maße** auf mich zu oder **ziemlich oft**
 3 Traf **sehr stark** auf mich zu oder **die meiste Zeit**

1. Ich fand es schwer, mich zu beruhigen.	0	1	2	3	S
2. Ich spürte, dass mein Mund trocken war.	0	1	2	3	A
3. Ich konnte überhaupt keine positiven Gefühle mehr erleben.	0	1	2	3	D
4. Ich hatte Atemprobleme (z.B. übermäßig schnelles Atmen, Atemlosigkeit ohne körperliche Anstrengung).	0	1	2	3	A
5. Es fiel mir schwer, mich dazu aufzuraffen, Dinge zu erledigen.	0	1	2	3	D
6. Ich tendierte dazu, auf Situationen überzureagieren.	0	1	2	3	S
7. Ich zitterte (z.B. an den Händen).	0	1	2	3	A
8. Ich fand alles anstrengend.	0	1	2	3	S
9. Ich machte mir Sorgen über Situationen, in denen ich in Panik geraten und mich lächerlich machen könnte.	0	1	2	3	A
10. Ich hatte das Gefühl, dass ich mich auf nichts mehr freuen konnte.	0	1	2	3	D
11. Ich bemerkte, dass ich mich schnell aufregte.	0	1	2	3	S
12. Ich fand es schwierig, mich zu entspannen.	0	1	2	3	S
13. Ich fühlte mich niedergeschlagen und traurig.	0	1	2	3	D
14. Ich reagierte ungehalten auf alles, was mich davon abhielt, meine momentane Tätigkeit fortzuführen.	0	1	2	3	S
15. Ich fühlte mich einer Panik nahe.	0	1	2	3	A
16. Ich war nicht in der Lage, mich für irgendetwas zu begeistern.	0	1	2	3	D
17. Ich fühlte mich als Person nicht viel wert.	0	1	2	3	D
18. Ich fand mich ziemlich empfindlich.	0	1	2	3	S
19. Ich habe meinen Herzschlag gespürt, ohne dass ich mich körperlich angestrengt hatte (z.B. Gefühl von Herzrasen oder Herzstolpern).	0	1	2	3	A
20. Ich fühlte mich grundlos ängstlich.	0	1	2	3	A
21. Ich empfand das Leben als sinnlos.	0	1	2	3	D

Depressivität, Angst und Stress bei Schmerzen (DASS, Nilges und Essau 2012) Public license (CC) BY-NC-SA 4.0

Diese Zeile bitte nicht ausfüllen:

D: _____ A: _____ S: _____

18. a) **Von wem** wurden Sie bisher wegen Ihrer Schmerzen **untersucht oder behandelt**?

Keine Behandlung ☐

Allgemeinarzt ☐

Chirurg ☐

Heilpraktiker ☐

Internist ☐

Neurochirurg ☐

Neurologe ☐

Orthopäde ☐

Psychiater ☐

Psychotherapeut ☐

Radiologe ☐

Schmerztherapeut ☐

Andere: _____

b) Wurde bei Ihnen bereits eine **Schmerzdiagnose** gestellt? ja ☐

nein ☐

wenn ja, welche? _____

19. **Wie** wurden Ihre Schmerzen **bisher behandelt**?

Kreuzen Sie bitte an, welche der unten aufgeführten Behandlungsmaßnahmen Sie erhalten haben. Geben Sie bitte auch an, ob Ihre **Schmerzen** durch diese Maßnahmen zumindest zeitweise gelindert wurden.

	Erhalten:	Wenn ja →	ja	wirksam? vorüber- gehend	nein
bisher keine Schmerzbehandlung	<input type="radio"/>				
Medikamente	<input type="radio"/>	→	<input type="radio"/>	<input type="radio"/>	<input type="radio"/>
Infusionen	<input type="radio"/>	→	<input type="radio"/>	<input type="radio"/>	<input type="radio"/>
Einspritzungen in das Schmerzgebiet, Nervenblockaden	<input type="radio"/>	→	<input type="radio"/>	<input type="radio"/>	<input type="radio"/>
Einspritzungen am Rückenmark (z.B. epidural)	<input type="radio"/>	→	<input type="radio"/>	<input type="radio"/>	<input type="radio"/>
Rückenmarksnahe Sonden- (SCS) oder Pumpensysteme	<input type="radio"/>	→	<input type="radio"/>	<input type="radio"/>	<input type="radio"/>
Krankengymnastik	<input type="radio"/>	→	<input type="radio"/>	<input type="radio"/>	<input type="radio"/>
Massagen, Bäder, Kälte-/Wärmetherapie	<input type="radio"/>	→	<input type="radio"/>	<input type="radio"/>	<input type="radio"/>
Elektrische Nervenstimulation (TENS)	<input type="radio"/>	→	<input type="radio"/>	<input type="radio"/>	<input type="radio"/>
Akupunktur	<input type="radio"/>	→	<input type="radio"/>	<input type="radio"/>	<input type="radio"/>
Chiropraktik	<input type="radio"/>	→	<input type="radio"/>	<input type="radio"/>	<input type="radio"/>
Psychotherapie	<input type="radio"/>	→	<input type="radio"/>	<input type="radio"/>	<input type="radio"/>
Entspannungsverfahren, Hypnose, Biofeedback	<input type="radio"/>	→	<input type="radio"/>	<input type="radio"/>	<input type="radio"/>
Medikamenten-Entzug	<input type="radio"/>	→	<input type="radio"/>	<input type="radio"/>	<input type="radio"/>
Kur-/Reha-Behandlung	<input type="radio"/>	→	<input type="radio"/>	<input type="radio"/>	<input type="radio"/>
Anderes: _____	<input type="radio"/>	→	<input type="radio"/>	<input type="radio"/>	<input type="radio"/>

20. Wurden Sie schon einmal **operiert**?

ja ☐

wie oft? mal

nein ☐

Wichtig sind für die Beantwortung dieser Frage auch alle „kleineren operativen Eingriffe“, die oft in örtlicher Betäubung durchgeführt werden, z.B. Nasenoperationen, Gelenk- und Bauchspiegelungen. Bitte markieren Sie, welche Operation **wegen Ihrer Schmerzen** durchgeführt wurde.

Art der Operation:

Datum:

wg. Schmerz? ↓

1. _____ ☐

2. _____ ☐

3. _____ ☐

4. _____ ☐

5. _____ ☐

Tag

Monat

Jahr

21. **Aktuelle Medikamenten-Einnahme.** Bitte tragen Sie in die nachfolgende Tabelle alle Medikamente ein, die Sie **zurzeit** einnehmen (Schmerzmedikamente, Blutdruckmittel u.s.w.)

Beispiele	Ich nehme das Medikament regelmäßig				Ich nehme das Medikament <u>nur bei Bedarf</u>	
	früh	mittags	abends	spät abends	wenn zutreffend, ankreuzen	ungefähr <u>wie oft</u> pro Monat?
Beispiel: Ibuprofen 600	1 Tbl.	1 Tbl.	0	0		
Beispiel: Ibuprofen 200					X	ca. 7mal 1 Tbl.

Bitte hier Ihre Medikamente eintragen:	Ich nehme das Medikament regelmäßig				Ich nehme das Medikament <u>nur bei Bedarf</u>	
	früh	mittags	abends	spät abends	wenn zutreffend, ankreuzen	ungefähr <u>wie oft</u> pro Monat?

22. **Frühere Schmerzmedikamente:** Bitte tragen Sie hier Ihre Schmerzmedikamente ein, die Sie früher genommen haben. Bitte bewerten Sie auch deren Wirksamkeit und eventuelle Nebenwirkungen.

Ihre früheren Schmerz-Medikamente	wirksam? (bitte ankreuzen)			Nebenwirkungen?
	nein	etwas	ja	bitte beschreiben

23. Haben Sie Allergien gegen bestimmte Medikamente? ja ☐ nein ☐

wenn ja, gegen welche?		

24. Leiden Sie neben Ihren Schmerzen an **weiteren Krankheiten oder Krankheitsfolgen**? Im Folgenden sind Krankheitsgruppen mit Beispielen aufgeführt. Wenn eines der Beispiele zutrifft, unterstreichen Sie es bitte. Dann schätzen Sie bitte ein, wie stark Sie durch diese Erkrankung in Ihrem Alltagsleben beeinträchtigt sind. „0“ bedeutet, Sie erleben keine Beeinträchtigung, „3“ besagt, dass Sie eine starke Beeinträchtigung erleben.

Bösartige Erkrankungen, Tumorleiden, Krebs Welche Erkrankung: _____	ja <input type="radio"/> nein <input type="radio"/> keine [0] Beeinträchtigung [1] [2] starke [3]
Erkrankungen des Nervensystems, Gehirns und Rückenmarks z.B. Epilepsie, Multiple Sklerose (MS), Parkinson, Schlaganfall, Nervenverletzung, Nervenlähmung, Nervenentzündung, Polyneuropathie; Zustand nach Rückenmarkverletzung, Schädel-Hirn-Trauma oder Schlaganfall Andere: _____	ja <input type="radio"/> nein <input type="radio"/> keine [0] Beeinträchtigung [1] [2] starke [3]
Erkrankungen der Atemwege z.B. Asthma, chronische Bronchitis, Emphysem; Zustand nach Pneumothorax, Tuberkulose oder Lungenentzündung Andere: _____	ja <input type="radio"/> nein <input type="radio"/> keine [0] Beeinträchtigung [1] [2] starke [3]
Erkrankungen von Herz oder Kreislauf z.B. Koronare Herzerkrankung, Herzrhythmusstörungen; Herzschwäche, Bluthochdruck, Arterienverkalkung, Aneurysma; Zustand nach Herzinfarkt, Thrombose, oder Embolie Andere: _____	ja <input type="radio"/> nein <input type="radio"/> keine [0] Beeinträchtigung [1] [2] starke [3]
Magen-, Darmerkrankungen z.B. Entzündung der Magenschleimhaut oder der Speiseröhre (Refluxkrankheit); Magen-/Zwölffingerdarmgeschwüre, Reizdarm, M.Crohn, Colitis ulcerosa, Hämorrhoiden, Stuhlinkontinenz (Schwäche des Schließmuskels); Zustand nach Magen- oder Darmblutung Andere: _____	ja <input type="radio"/> nein <input type="radio"/> keine [0] Beeinträchtigung [1] [2] starke [3]
Erkrankungen der Leber, Galle oder Bauchspeicheldrüse z.B. Chronische Leberentzündung (=Hepatitis), Leberzirrhose, Gallenkoliken durch Steine oder Entzündung, Entzündung der Bauchspeicheldrüse Andere: _____	ja <input type="radio"/> nein <input type="radio"/> keine [0] Beeinträchtigung [1] [2] starke [3]
Erkrankungen der Nieren, Harnwege (Blase, Harnröhre) oder Geschlechtsorgane z.B. Chronisches Nierenversagen, Harnwegsentzündung, Blasenschwäche, Endometriose, Sexualstörung; Zustand nach Nierenkoliken oder Nierensteinen Andere: _____	ja <input type="radio"/> nein <input type="radio"/> keine [0] Beeinträchtigung [1] [2] starke [3]
Stoffwechsel-Erkrankungen z.B. Zuckerkrankheit; Über- oder Unterfunktion der Schilddrüse, Gicht; Erhöhung der Blutfettwerte Andere: _____	ja <input type="radio"/> nein <input type="radio"/> keine [0] Beeinträchtigung [1] [2] starke [3]
Hauterkrankungen z. B. Psoriasis (Schuppenflechte); Nesselsucht; Ekzeme Andere: _____	ja <input type="radio"/> nein <input type="radio"/> keine [0] Beeinträchtigung [1] [2] starke [3]
Erkrankungen des Muskel-Skelett-Systems / des Bindegewebes z.B. Chronische Polyarthritis, M.Bechterew; rheumatische Muskelentzündung, Skoliose; Osteoporose; Arthrose von Knie-, Hüft-, oder Schultergelenk; Zustand nach Bruch eines Wirbelkörpers Andere: _____	ja <input type="radio"/> nein <input type="radio"/> keine [0] Beeinträchtigung [1] [2] starke [3]
Seelische Leiden z.B. Depression, schwere Angstzustände, Panikattacken, Mager-sucht, chronische Müdigkeit und Erschöpfung, Sucht oder Abhängigkeit, Psychose Andere: _____	ja <input type="radio"/> nein <input type="radio"/> keine [0] Beeinträchtigung [1] [2] starke [3]
Andere Erkrankungen _____	ja <input type="radio"/> nein <input type="radio"/> keine [0] Beeinträchtigung [1] [2] starke [3]
Risikofaktoren Blutgerinnungsstörung, Hepatitis, HIV Andere: _____	ja <input type="radio"/> nein <input type="radio"/>
Unverträglichkeiten, Allergien z.B. Pflaster, Lebensmittel, Wasch-/Putzmittel, Blütenstaub, Hausstaub	ja <input type="radio"/> nein <input type="radio"/>

Modul D**Demographie, Versicherung**

D-1. Nachname: _____ Vorname: _____
 Geburtsname: _____ Geburtsdatum:

--	--	--

 /

--	--	--

 /

--	--	--	--	--

Tag Monat Jahr

D-2. Geschlecht: männlich ☐ weiblich ☐

D-3. Körpergröße (cm):

--	--	--

 Körpergewicht (kg):

--	--	--

D-4. PLZ: _____ Wohnort: _____
 Straße: _____
 Tel. privat: _____ Tel. dienstl.: _____
 Handy: _____ e-mail.: _____

D-5. **Entfernung** von Ihrer Wohnung bis zu **unserer** Praxis / Klinik (in km): ca.

--	--	--

D-6. Nationalität: _____ Muttersprache: _____

D-7. Name, Adresse und Telefon-Nummer Ihres **überweisenden Arztes**:

D-8. Name, Adresse und Telefon-Nummer der **Ärzte oder Psychotherapeuten**, die Sie zurzeit hauptsächlich behandeln (falls abweichend von Frage D-7):

D-9. Krankenversicherung für **ambulante** Behandlung: _____
 zuständige Geschäftsstelle inkl. Adresse: _____

D-10. Krankenversicherung für **stationäre** Behandlung: _____

D-11. **Beihilfe**-Berechtigung: nein ☐ ja ☐ durch: _____

D-12. Behandlung aufgrund eines **anerkannten BG-Verfahrens** (Arbeits- oder Wegeunfall) ja ☐ nein ☐

D-13. Haben Sie eine **Krankentagegeldversicherung**? ja ☐ nein ☐

D-14. Besteht eine **Zusatzversicherung**? ja ☐ nein ☐

D-15. **Wer lebt gemeinsam mit Ihnen in Ihrem Haushalt?** (Mehrfachantworten sind möglich):
 ich lebe allein ☐ Ehepartner/Partner ☐ Kinder ☐ (Schwieger-)Eltern ☐

D-16. Welche **Schulbildung** haben Sie? keinen Abschluss ☐ Hauptschule / Volksschule ☐
 Realschule / Mittlere Reife ☐ Fachhochschulreife ☐ Abitur / allgemeine Hochschulreife ☐

D-17. Welche Berufsausbildung haben Sie: _____

Modul S Sozialrechtliche Situation

S-1. Sind Sie zurzeit **berufstätig**? (trifft auch zu, wenn Sie jetzt gerade arbeitsunfähig sind)

ja, ich bin zurzeit berufstätig, d.h. habe einen Arbeitsplatz

☐

→ weiter bei Frage S-2

nein, ich bin zurzeit nicht berufstätig

☐

Ich habe zuletzt gearbeitet als (bitte eintragen): _____

→ weiter bei Frage S-5

Die Fragen S-2 bis S-4 bitte beantworten, wenn Sie zurzeit berufstätig sind (auch bei Krankschreibung)

S-2. Welche **berufliche Tätigkeit** üben Sie aus? _____

S-3. Sind Sie **zurzeit arbeitsunfähig**?

ja ☐

nein ☐

wenn ja, glauben Sie, dass Sie wieder an Ihren **alten Arbeitsplatz zurückkehren** können?

ja ☐

nein ☐

S-4. Wie viele Tage waren Sie **in den letzten 3 Monaten** arbeitsunfähig?

ich war in letzten 3 Monaten an _____ Tagen arbeitsunfähig (0-92 Tage)

ich bin durchgehend arbeitsunfähig ☐

seit

Tag

Monat

Jahr

Die Frage S-5 bitte nur beantworten, wenn Sie derzeit nicht berufstätig sind.

S-5. Wenn Sie zurzeit **nicht berufstätig** sind, sind Sie ...

Schüler/in, Student/in ☐

Hausfrau / Hausmann ☐

berentet ☐

arbeitslos / erwerbslos ☐

seit ____/____ (Monat/Jahr)

S-6. Beabsichtigen Sie einen **Renten-Antrag** oder einen **Antrag auf Renten-Änderung** zu stellen?

ja ☐

nein ☐

Haben Sie einen **Rentenantrag** / Antrag auf Renten-Änderung gestellt, der **noch nicht entschieden** ist?

nein ☐

ja ☐

wenn ja, wegen: _____

am:

Tag

Monat

Jahr

Ist bereits ein **Rentenantrag abgelehnt** worden?

ja ☐

nein ☐

Befindet sich derzeit ein Rentenanspruch im **Widerspruchsverfahren**?

ja ☐

nein ☐

S-7. Beziehen Sie **derzeit** eine **Rente**?

ja ☐

nein ☐

wenn ja,

auf Zeit ☐

bis wann:

endgültig ☐

seit wann:

wenn ja, Berentung welcher Art?

Vorgezogenes Altersruhegeld ☐

Berufsunfähigkeit ☐

Erwerbsunfähigkeit ☐

Erreichen der Altersgrenze ☐

Teilweise Erwerbsminderung ☐

Volle Erwerbsminderung ☐

Unfallrente ☐

Witwen- oder Waisenrente ☐

S-8. Haben Sie einen (z.B. durch das Amt für Versorgungsangelegenheiten) anerkannten **Grad der Behinderung?** (GdB) ja ☐ nein ☐ → wenn ja, wie hoch ist der GdB? _____

Ist ein GdB oder eine Höherstufung beantragt?

ja ☐

nein ☐

Modul L Gesundheitsbezogene Lebensqualität

In diesem Fragebogen geht es um die Beurteilung Ihres Gesundheitszustandes. Ihre Angaben ermöglichen es nachzuvollziehen, wie Sie sich fühlen und wie gut Sie Ihre Alltagstätigkeiten ausüben können.

Bitte beantworten Sie jede Frage, indem Sie die Antwortmöglichkeit ankreuzen, die am besten auf Sie zutrifft. Wenn Sie sich bei der Antwort auf eine Frage unsicher sind, beantworten Sie diese bitte so gut wie möglich.

	aus- gezeichnet	sehr gut	gut	weniger gut	schlecht
1. Wie würden Sie Ihren Gesundheitszustand im Allgemeinen beschreiben?	<input type="checkbox"/>	<input type="checkbox"/>	<input type="checkbox"/>	<input type="checkbox"/>	<input type="checkbox"/>

In den folgenden Fragen geht es um Tätigkeiten, die Sie vielleicht im Laufe eines normalen Tages ausüben. Sind Sie derzeit aufgrund Ihrer Gesundheit bei diesen Tätigkeiten eingeschränkt? Wenn ja, wie stark?

	ja, stark eingeschränkt	ja, etwas eingeschränkt	nein, überhaupt nicht eingeschränkt
2. mittelschwere Tätigkeiten , z.B. einen Tisch verschieben, staubsaugen, kegeln	<input type="checkbox"/>	<input type="checkbox"/>	<input type="checkbox"/>
3. mehrere Treppenabsätze steigen	<input type="checkbox"/>	<input type="checkbox"/>	<input type="checkbox"/>

Hatten Sie in den vergangenen 4 Wochen aufgrund Ihrer **körperlichen** Gesundheit die folgenden Probleme bei der Arbeit oder bei anderen Alltagstätigkeiten?

	nie	selten	manchmal	meistens	immer
4. Ich habe weniger geschafft als ich wollte	<input type="checkbox"/>	<input type="checkbox"/>	<input type="checkbox"/>	<input type="checkbox"/>	<input type="checkbox"/>
5. Ich konnte nur bestimmte Arbeiten oder andere Tätigkeiten ausführen	<input type="checkbox"/>	<input type="checkbox"/>	<input type="checkbox"/>	<input type="checkbox"/>	<input type="checkbox"/>

Hatten Sie in den vergangenen 4 Wochen aufgrund **seelischer** Probleme die folgenden Schwierigkeiten bei der Arbeit oder bei anderen Alltagstätigkeiten (z.B. weil Sie sich niedergeschlagen oder ängstlich fühlten)?

	nie	selten	manchmal	meistens	immer
6. Ich habe weniger geschafft als ich wollte	<input type="checkbox"/>	<input type="checkbox"/>	<input type="checkbox"/>	<input type="checkbox"/>	<input type="checkbox"/>
7. Ich konnte meine Arbeit oder andere Tätigkeiten nicht so sorgfältig wie sonst erledigen	<input type="checkbox"/>	<input type="checkbox"/>	<input type="checkbox"/>	<input type="checkbox"/>	<input type="checkbox"/>

	überhaupt nicht	ein wenig	mäßig	ziemlich	sehr
8. Inwieweit haben Schmerzen in den vergangenen 4 Wochen Ihre Alltagstätigkeiten (im Beruf und zu Hause) beeinträchtigt?	<input type="checkbox"/>	<input type="checkbox"/>	<input type="checkbox"/>	<input type="checkbox"/>	<input type="checkbox"/>

In diesen Fragen geht es darum, wie Sie sich in den vergangenen 4 Wochen gefühlt haben und wie es Ihnen ergangen ist. Bitte kreuzen Sie bei jeder Frage die Antwort an, die am besten beschreibt, wie Sie sich gefühlt haben.

	immer	meistens	ziemlich oft	manchmal	selten	nie
Wie oft fühlten Sie sich <u>in den vergangenen 4 Wochen</u> ...						
9. ruhig und gelassen?	<input type="checkbox"/>	<input type="checkbox"/>	<input type="checkbox"/>	<input type="checkbox"/>	<input type="checkbox"/>	<input type="checkbox"/>
10. voller Energie?	<input type="checkbox"/>	<input type="checkbox"/>	<input type="checkbox"/>	<input type="checkbox"/>	<input type="checkbox"/>	<input type="checkbox"/>
11. entmutigt und traurig?	<input type="checkbox"/>	<input type="checkbox"/>	<input type="checkbox"/>	<input type="checkbox"/>	<input type="checkbox"/>	<input type="checkbox"/>

	immer	meistens	manchmal	selten	nie
12. Wie häufig haben Ihre körperliche Gesundheit oder seelischen Probleme <u>in den vergangenen 4 Wochen</u> Ihre Kontakte zu anderen Menschen (Besuche bei Freunden, Verwandten usw.) beeinträchtigt?	<input type="checkbox"/>	<input type="checkbox"/>	<input type="checkbox"/>	<input type="checkbox"/>	<input type="checkbox"/>

[illegible]